

Grubość płyty 15,0 cm

Klasa betonu: **B25** (C20/25)

Zbrojenie główne:

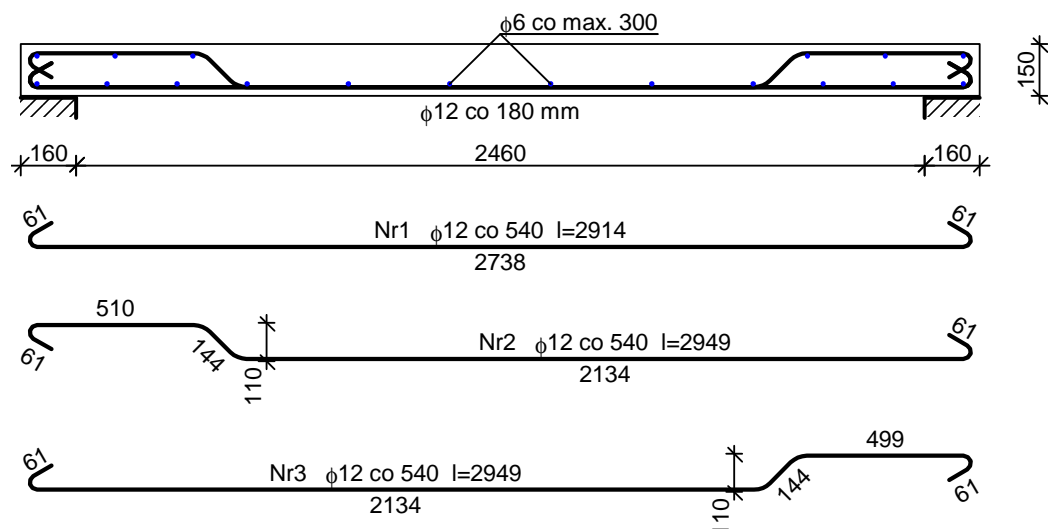
Klasa stali A-0 (**St0S-b**) Średnica prętów w przęśle $\phi_d = 12$ mm

Zbrojenie rozdzielcze (konstrukcyjne):

Klasa stali A-0 (**St0S-b**) Średnica prętów $\phi = 6$ mm

Przęsło: $\phi 12$ co 18,0 cm

Podpora: zbrojenie rozdzielcze $\phi 6$ co max.30,0 cm



WYKAZ ZBROJENIA

| Nr pręta | Średnica [mm] | Długość [mm] | Liczba [szt.] | | | Długość całkowita [m] | | |
|-------------------------------|------------------|-----------------|-----------------------------|-----------|---------------------|-----------------------|-------|-------|
| | | | prętów w 1 elementcie | elementów | całkowita prętów | St0S-b | | |
| | | | | | | φ6 | φ12 | |
| dla pojedynczej płyty | | | | | | | | |
| 1 | 12 | 2914 | 1,85 | 1 | 1,85 | | 5,40 | |
| 2 | 12 | 2949 | 1,85 | 1 | 1,85 | | 5,46 | |
| 3 | 12 | 2949 | 1,85 | 1 | 1,85 | | 5,46 | |
| 4 | 6 | 1050 | 18 | 1 | 18 | 18,90 | | |
| Długość całkowita wg średnic | | | | | | [m] | 18,9 | 16,4 |
| Masa 1mb pręta | | | | | | [kg/mb] | 0,222 | 0,888 |
| Masa prętów wg średnic | | | | | | [kg] | 4,2 | 14,6 |
| Masa prętów wg gatunków stali | | | | | | [kg] | 18,8 | |
| Masa całkowita | | | | | | [kg] | 19 | |

UWAGA: Długość pręta jest długością obliczoną na podstawie wymiarów w osi pręta (metoda B wg PN-EN ISO 3766:2006)

| | | | | |
|--|---|----------------------------|--------------------|----------------------|
| P.W. Hurt - Detal Dariusz Kuropka 56-500 Syców Ul. Obrońców Westerplatte 29 Tel.600837392 e - mail daro.k.64wp.pl | Obiekt : Przebudowa i rozbudowa budynku szkoły | | | |
| | Adres : Syców, Daszyńskiego 42, dz. nr 17/1 | | | |
| | Inwestor : Zespół Szkół Ponadgimnazjalnych w Sycowie 56-500 Syców, ul. Daszynskiego 42 | | | |
| Projekt budowlany | Specjalność: | Projektant : | Nr upr. | Podpis : |
| | Konstrukcja | mgr inż. Dariusz Kuropka | 54/94 | Skala |
| | Sprawdzający | mgr inż. Janusz Mazurowski | 178/02/DUW | 1 : 20 |
| Przedmiot opracowania : Płyta stropowa nad starą klatką | | | Data 30.10.2015 | Nr rys. 3K |