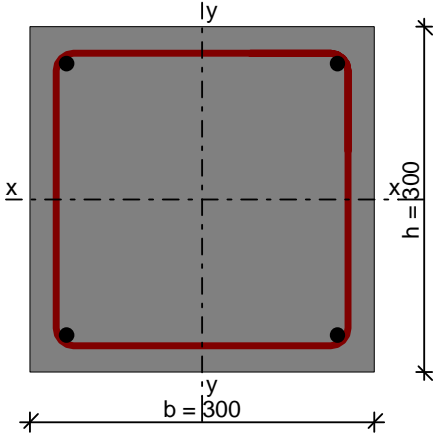
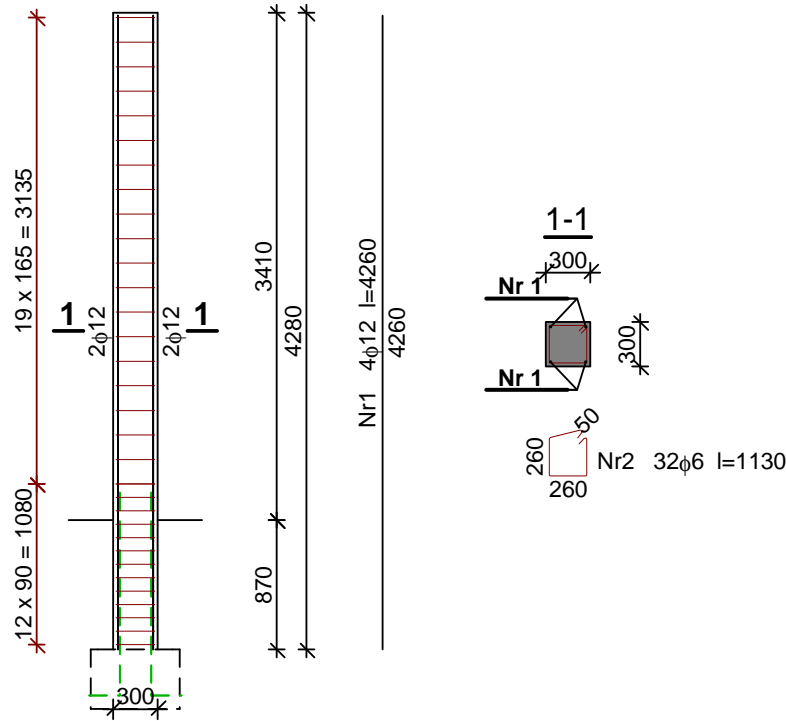


Szerokość przekroju  $b = 30,0\text{ cm}$   
Wysokość przekroju  $h = 30,0\text{ cm}$   
Klasa betonu: **B20** (C16/20)  
Klasa stali A-III (**34GS** Strzemiona: Klasa stali A-0 (**St0S-b**) Średnica strzemion  $\phi_s = 6\text{ mm}$



Zbrojenie **2 $\phi$ 12** - Łącznie **4 $\phi$ 12**  
Strzemiona konstrukcyjne:  
Zbrojenie konstrukcyjne strzemionami pojedynczymi  
- poza odcinkami zakładu zbrojenia głównego  $\phi 6$  co max. 180 mm  
- na odcinkach zakładu zbrojenia głównego  $\phi 6$  co max. 90 mm



**WYKAZ ZBROJENIA**

Nr pręta	Średnica [mm]	Długość [mm]	Liczba [szt.]	Długość całkowita [m]	
				St0S-b	34GS
				φ6	φ12
dla pojedynczego słupa					
1	12	4260	4		17,04
2	6	1130	32	36,16	
Długość całkowita wg średnic [m]				36,2	17,1
Masa 1mb pręta [kg/mb]				0,222	0,888
Masa prętów wg średnic [kg]				8,0	15,2
Masa prętów wg gatunków stali [kg]				8,0	15,2
Masa całkowita [kg]				24	

UWAGA: Długość pręta jest długością obliczoną na podstawie wymiarów w osi pręta (metoda B wg PN-EN ISO 3766:2006)

P.W. Hurt - Detal Dariusz Kuropka 56-500 Syców Ul. Obrońców Westerplatte 29 Tel.600837392 e - mail daro.k.64wp.pl	Obiekt : Przebudowa i rozbudowa budynku szkoły			
	Adres : Syców, Daszyńskiego 42, dz. nr 17/1			
Projekt budowlany	Inwestor : Zespół Szkół Ponadgimnazjalnych w Sycowie 56-500 Syców, ul. Daszynskiego 42			
	Specjalność:	Projektant :	Nr upr.	Podpis :
	Konstrukcja	mgr inż. Dariusz Kuropka	54/94	Skala
	Sprawdzający	mgr inż. Janusz Mazurowski	178/02/DUW	1 : 20
Przedmiot opracowania : <b>Słup żelbetowy</b>			Data 30.10.2015	Nr rys. <b>7K</b>