



Kopia mapy orłowskiej 8.000

skala 1: 1000

miasto, gmina Syców

wieś, obręb m. Syców

arkusz 12

dz 2826/2011

Syców

ARKUSZ 13



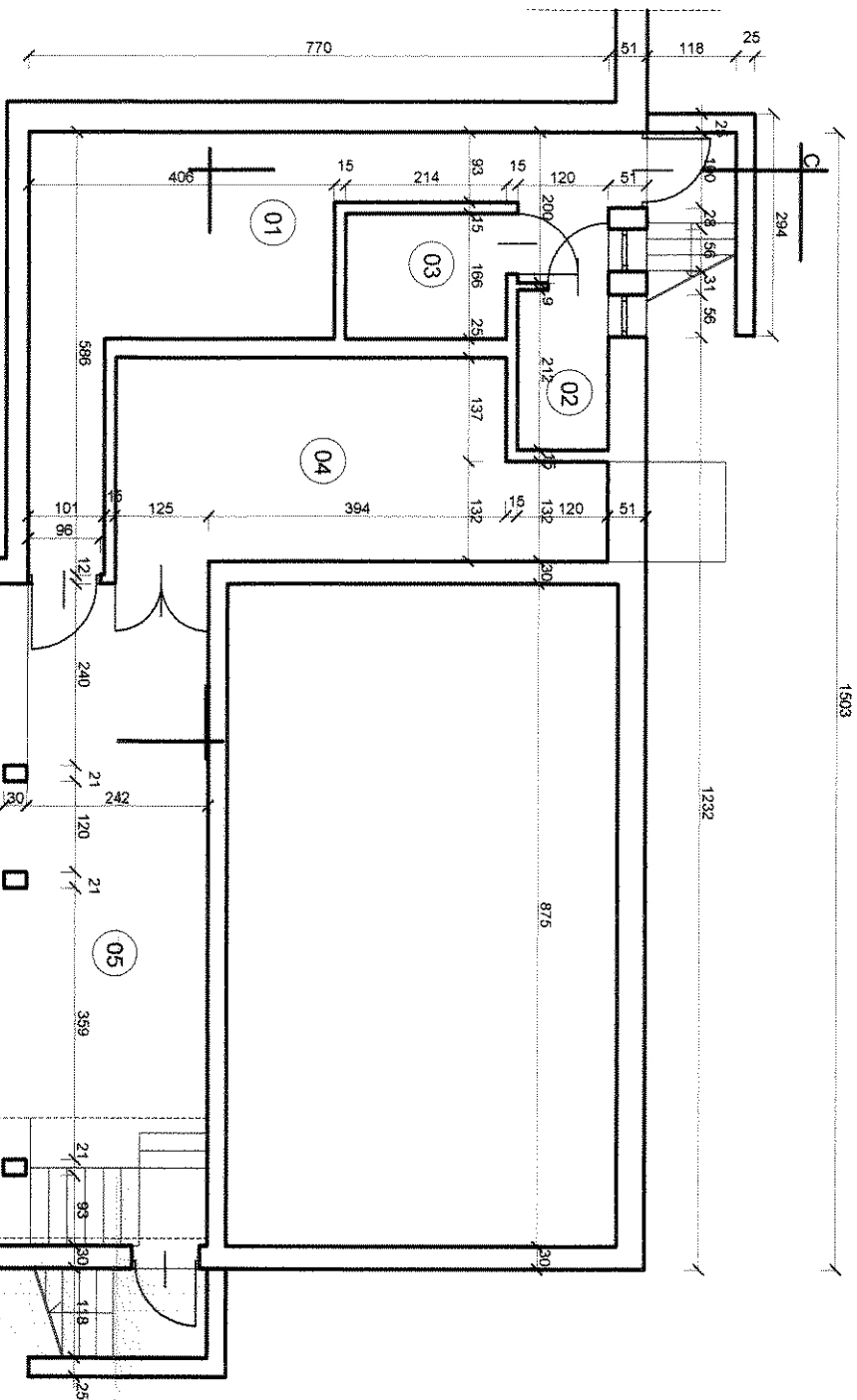
STAROSTWO POWIATOWE
w OLESNICY
Referat Wydziału Geodezji i Gospodarki
Nieruchomościami w Sycowie
56-500 Syców, ul. A. Mickiewicza 1
tel. 062/785-51-33

Wydano do celów opłatnych

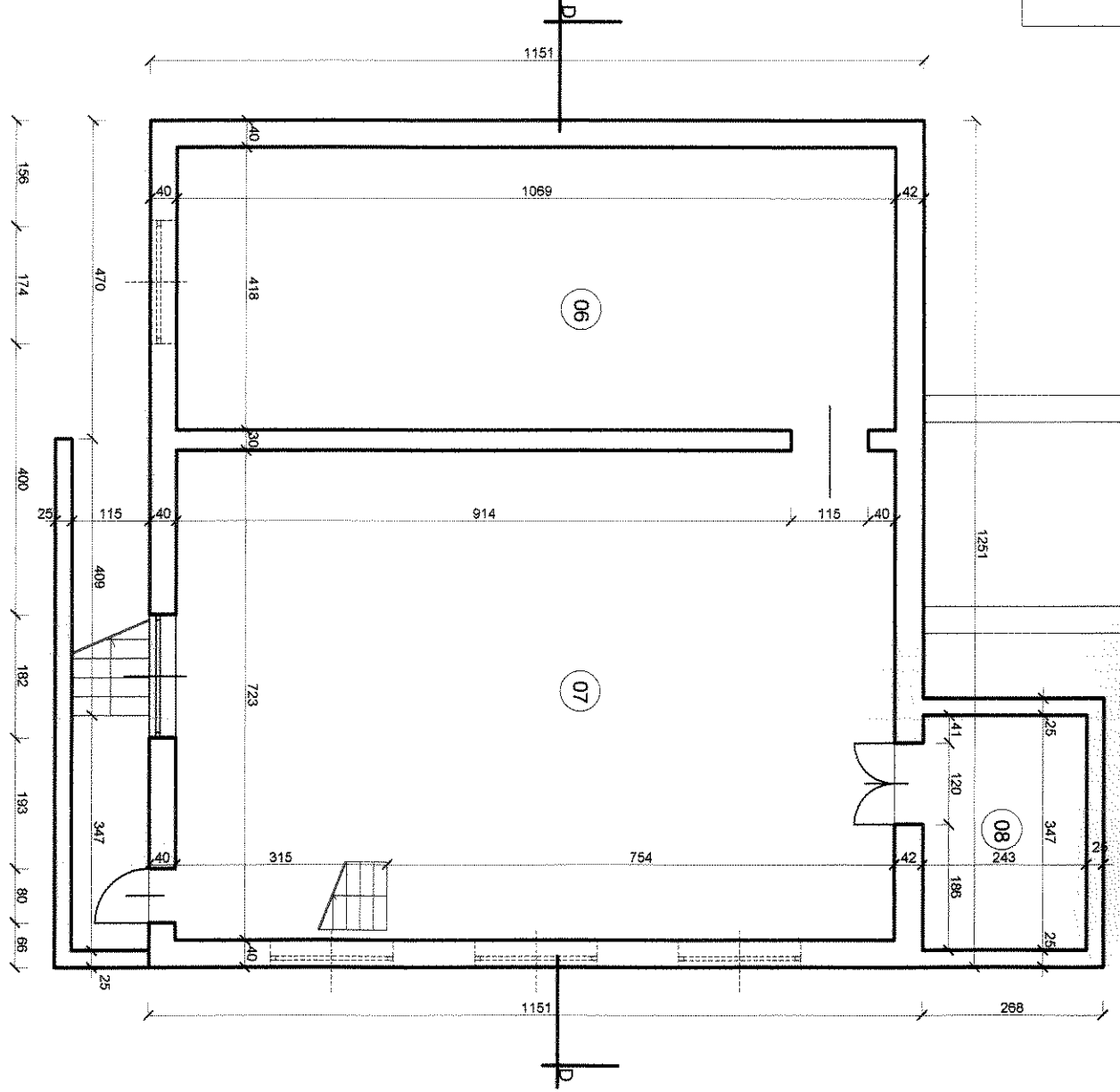
2011.05.04

Z up. STAROSTY
Inspektor Wydziału Geodezji
i Gospodarki Nieruchomościami
Referat w Sycowie

Bogusław Mikołajczyk



01	18,94 m²	Komunikacja
02	2,54 m²	Pom. techniczne
03	3,55 m²	Pom. gospodarcze
04	15,74 m²	Pom. gospodarcze
05	46,67 m²	Pom. pomp
06	44,68 m²	Kotłownia zaplecze
07	77,28 m²	Kotłownia
08	6,53 m²	Szalkownia



kotłownia i pom. gospodarcze - rzut piwnic

Obiekt:	Sala gimnastyczna, łącznik, kotłownia i bud.gospod.	Nr rysunku:	1
Adres:	Syców, ul. Daszyńskiego 42	Skala:	1: 100
Przedmiot opracowania:	Rzut piwnic	Podpis:	
Specjalność:	Projektant:	Nr uprawnień:	Data:
Inwentaryzacja:	mgr inż. Dariusz Kuroпка	54/94	12/2010

mgr inż. DARIUSZ KUROPKA
Opis: Budowlane do Projektowania
i Kierowania Robotami Budowlanymi
BEZ OGRANICZEN
w Specjalności Konstrukcyjno-Budowlanej
Nr awid. UAN.7342-54/94