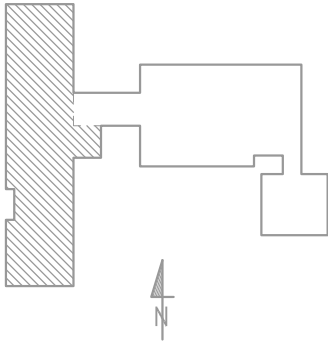


BUDYNEK "A" – II PIĘTRO		KONNIEKACJA	
201	Konnikięca	143,48	
202	Karkia schodowa	21,1	
203	Zaplecze sali lekcyjnej	8,17	
204	Sala lekcyjna	24,28	
205	Sanitarium dziewcząt	7,06	
206	Pom. gospodarcze	2	
207	Sonitrybun chłopców	12,93	
208	Umywalka chłopców	8,53	
209	Sala lekcyjna	50,48	
210	Zaplecze sali lekcyjnej	16,27	
211	Sala lekcyjna	51,11	
212	Zaplecze sali lekcyjnej	15,81	
213	Sala lekcyjna	50,65	
214	Zaplecze sali lekcyjnej	16,04	
215	Sala lekcyjna	50,77	
216	Zaplecze sali lekcyjnej	16,96	
217	Sala lekcyjna	24,43	
218	Zaplecze sali lekcyjnej	86,07	



TYTUŁ:	RZUT II PIĘTRA – INSTALACJA C.O. I C.W.U.
INWESTOR:	POWIAT OLESNICKI UL. SŁOWACKIEGO 10, 56-400 OLESNICA
OBIEKT:	BUDYNEK "A" – ZSP W SYCOWIE UL. DASZYŃSKIEGO 42, 56-500 SYCÓW

Projektował: mgr inż. Krzysztof RATAJCZAK upr. Bud.239/72/Pw	Opracowali: inż. Marcin GÓRZNY inż. Tomasz MARCINIAK
	Szef Pracowni: inż. Marcin GÓRZNY

STADIUM	SKALA	DATA	BRANŻA	NR RYSUNKU
P.B.W.	1:100	08.2018	Sanitarna	<b>S-4</b>